

2026/01/19

# 知更Ai 产品介绍

## PPT 大纲

汇报人: 村长



# CONTENTS

# 目录

01

封面页

02

知更Ai 是什么？

03

核心能力一：AI 智脑 (Super Brain)

04

核心能力二：智能知识库 (Smart Knowledge)

05

核心能力三：商机挖掘与洞察 (Business Insight)

## CONTENTS

# 目录

06

核心能力四：SOP 标准化运营 (SOP Automation)

07

核心能力五：全域生态管理 (Ecosystem Management)

08

使用流程：简单四步，快速上手

09

安全与保障

10

总结与展望



01

# 知更Ai —— 您的微信生态超级商业大脑



## 聚焦微信生态

知更Ai 专门针对微信生态进行打造，深度融入微信的使用场景，能够为用户在微信这个庞大的社交平台上提供全方位的商业支持和服务。



## 具备超级大脑能力

知更Ai 如同一个超级商业大脑，拥有强大的智能处理能力，能精准理解客户需求，高效处理各种业务问题，助力企业在微信生态中取得更好的商业成果。

# 将顶尖 AI 能力注入微信，打造 24 小时在线的王牌销售与客服团队

## 注入顶尖 AI 能力

知更Ai 把顶尖的 AI 技术融入到微信的使用中，借助先进的大模型技术，实现精准的意图识别、自然流畅的对话以及多模态消息处理，提升服务质量和效率。

## 打造 24 小时在线团队

知更Ai 可打造一支 24 小时不间断在线的王牌销售与客服团队，无论何时何地，都能及时响应客户咨询，不错过任何商机，保障企业业务的持续开展。





02

知更Ai 是什么？



产品定义：一款专为微信生态打造的 AI 智能客服与营销一体化解决方案。

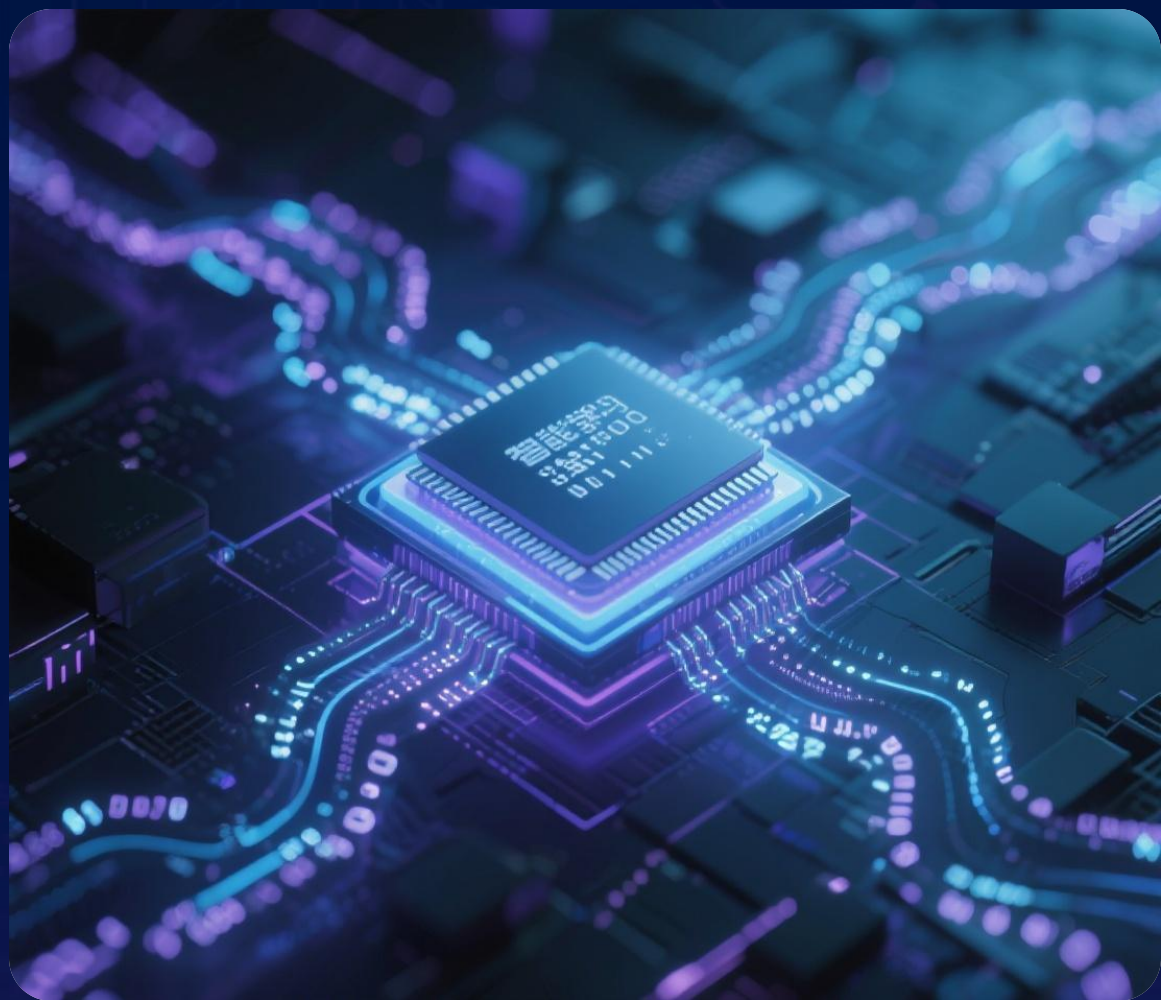
## 专为微信生态打造

知更 Ai 是一款专门针对微信生态设计的产品，聚焦于微信场景下的业务需求，能更好地适配微信的功能和特点，为用户在微信上开展业务提供有力支持。

## AI 智能客服与营销一体化

它将 AI 智能客服和营销功能融合为一体，既能为客户提供智能高效的客服服务，精准解答问题，又能助力企业开展营销活动，实现客服与营销的协同，提升业务效果。

核心价值：不仅仅是自动回复工具，更是懂业务、会销售、能服务的数字员工。



## 懂业务

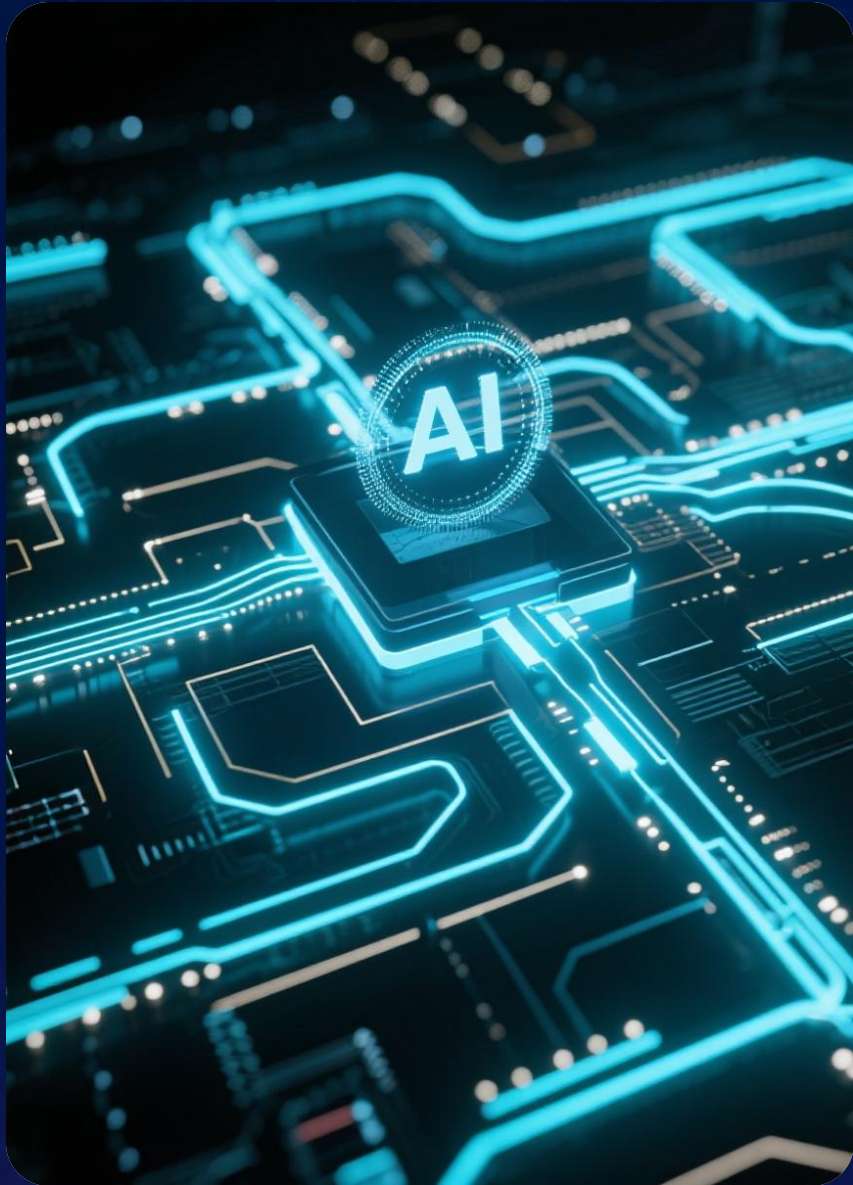
知更 Ai 可以通过一键投喂产品手册、文档、FAQ 等资料自动学习，成为业务专家，精准理解业务相关问题，为客户提供专业的解答和服务。

## 会销售

它能从海量闲聊中敏锐识别“询价”“购买意向”等高价信号，自动标记客户意向等级并推送给销售跟进，助力挖掘商机，促进销售转化。

## 能服务

像真人一样记住聊天历史和用户偏好，基于大模型技术进行自然流畅的对话，支持多轮交互，还能支持语音、图片、文本等多模态消息处理，提供有温度的服务。



解决痛点：解决人工客服回复慢、夜间无人值守、商机线索易漏掉、重复工作效率低等问题。

### 解决人工客服回复慢问题

知更 Ai 能够实现秒级响应客户咨询，无论是白天还是凌晨、节假日等时段，都能及时回复客户，避免了人工客服回复慢导致客户等待的问题。

### 解决夜间无人值守问题


它可以 7x24h 守候，在夜间人工客服休息时也能持续为客户服务，确保客户的咨询能得到及时处理，不会因为无人值守而流失客户。

### 解决商机线索易漏掉问题

能够从海量闲聊中敏锐捕捉“询价”“购买意向”等高价值信号，自动标记客户意向等级并推送给销售跟进，有效避免商机线索的遗漏。

### 解决重复工作效率低问题

支持流程自动化，将优秀的销售话术和流程固化为模板，还能一键管理多个联系人或群组，高效执行标准动作，减少重复劳动，提高工作效率。



适用对象：企业营销团队、电商客服、私域运营者及任何需要高效管理微信的用户。

#### 企业营销团队

企业营销团队可借助知更 Ai 的商机挖掘与洞察、全域生态管理等功能，更好地开展营销活动，提高营销效果，挖掘潜在客户，提升业务业绩。

#### 私域运营者

私域运营者可利用知更 Ai 进行朋友圈营销、社群管家等操作，提高私域流量的运营效率，优化私域流量池质量，实现私域流量的有效转化。

#### 电商客服

电商客服使用知更 Ai 能解决人工客服回复慢、夜间无人值守等问题，提供 24 小时在线的客服服务，还能通过智能知识库快速准确解答客户问题，提升客户满意度。

#### 任何需要高效管理微信的用户

对于有高效管理微信需求的用户，知更 Ai 提供了一系列功能，如 SOP 标准化运营、多模态消息处理等，帮助用户更便捷、高效地管理微信业务。

03

核心能力一：AI 智脑 (Super Brain)

意图识别：精准理解客户是想咨询、购买还是售后，拒绝机械式回复。

## 精准理解客户意图

知更Ai的AI智脑能精准理解客户是想咨询、购买还是售后，告别传统机械式回复，能根据客户不同意图提供针对性服务，提升客户沟通体验。



上下文记忆：像真人一样记住聊天历史和用户偏好（如“还是老样子”），提供有温度的服务。

## 记住聊天历史

知更Ai如同真人一般，能够记住与客户的聊天历史，像面对说“还是老样子”的客户，能根据历史对话准确理解需求，为客户提供贴心且有温度的服务。

## 把握用户偏好

凭借强大的上下文记忆能力，知更Ai可以把握用户偏好，在与客户后续交流中，能依据偏好提供个性化服务，增强客户与企业之间的粘性。



自然对话：基于大模型技术，语言流畅自然，支持多轮交互，非传统关键词匹配。

01

### 基于大模型自然对话

知更Ai基于大模型技术，实现语言流畅自然的对话交流，非传统关键词匹配方式，能更好理解客户话语含义，支持多轮交互，让沟通更真实自然。

02

### 支持多轮交流互动

借助大模型技术，知更Ai支持与客户进行多轮交互，在交流过程中持续理解客户需求，避免因传统关键词匹配导致的交流中断，提供连贯的服务。



多模态支持：支持语音、图片、文本等多种消息形式的智能处理。

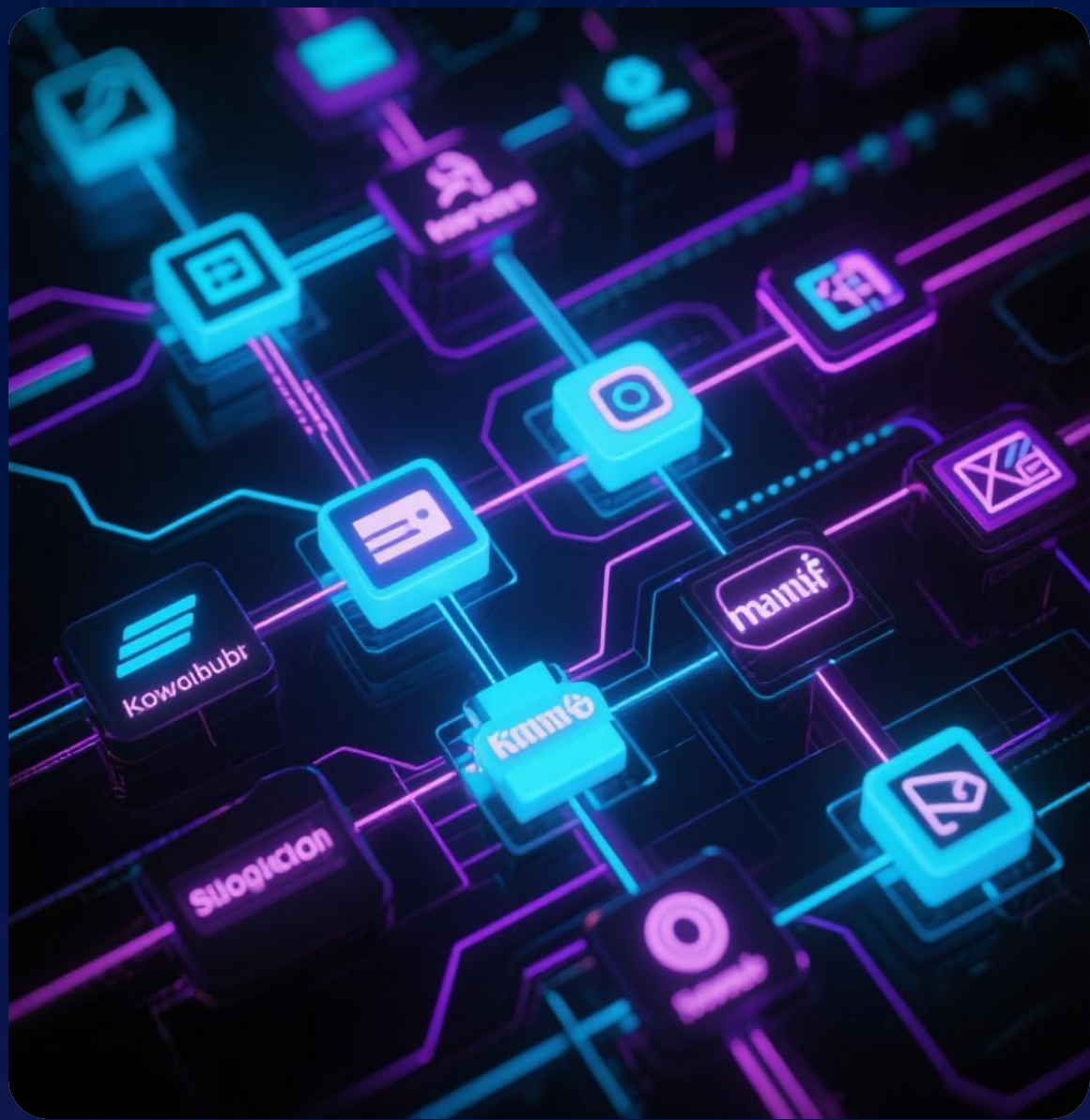


## 处理多种消息形式

知更Ai的AI智脑具备多模态支持能力，可对语音、图片、文本等多种消息形式进行智能处理，满足客户多样化的沟通需求，提升沟通效率。

04

核心能力二：智能知识库  
(Smart Knowledge)

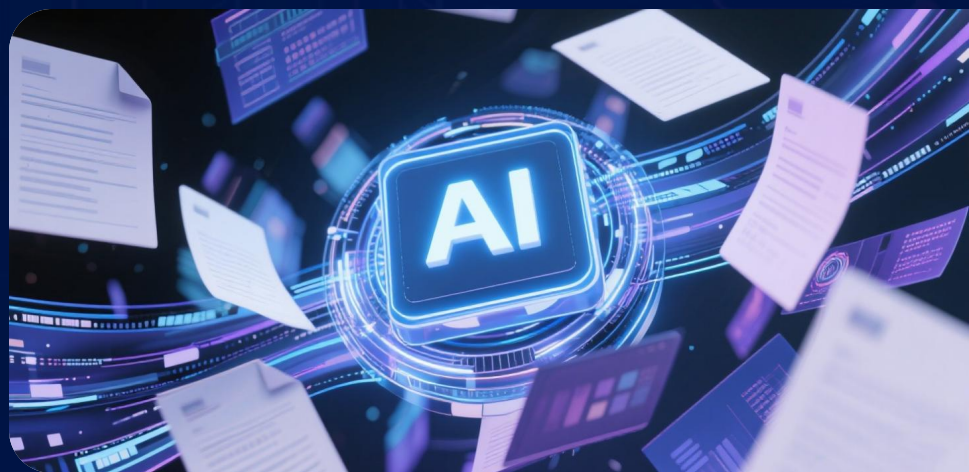


企业大脑：无缝对接 FastGPT、Dify、Coze 等主流 AI 知识库平台。

### 无缝对接主流平台

知更 Ai 的智能知识库具备强大的企业大脑功能，能够无缝对接 FastGPT、Dify、Coze 等主流 AI 知识库平台，为企业丰富且专业的知识储备支持。

自主学习：一键投喂产品手册、文档、FAQ，AI 自动学习成为业务专家。



## 一键投喂资料

知更 Ai 支持一键投喂产品手册、文档、FAQ 等资料，通过这种便捷方式，AI 能够自动学习其中内容，快速成为精通业务的专家，为客户提供精准服务。



## 自动学习成专家

借助一键投喂的产品手册、文档、FAQ 等，知更 Ai 的 AI 可实现自动学习，不断积累业务知识，逐渐成长为业务专家，高效应对各种业务咨询。

7x24h 守候：无论是凌晨还是节假日，秒级响应客户咨询，标准且专业。



## 全时段秒级响应

知更 Ai 的智能知识库提供 7x24h 守候服务，无论在凌晨还是节假日，都能秒级响应客户咨询，以标准且专业的态度解答客户疑问。



## 响应专业又标准

在 7x24h 的服务时间里，知更 Ai 面对客户咨询可实现秒级响应，并且回复内容标准、专业，让客户在任何时候都能得到优质服务。

降本增效：一个 AI 机器人可抵多个熟练人工客服，大幅降低培训与人力成本。



## 替代多人客服

知更 Ai 的一个 AI 机器人具备强大能力，可抵多个熟练人工客服，在处理客户咨询等业务时发挥高效作用，为企业节省人力投入。



## 降低成本提效率

使用知更 Ai 的 AI 机器人，能大幅降低企业的培训与人力成本，同时提升业务处理效率，实现企业运营的降本增效目标。





05

核心能力三：商机挖掘与洞察  
(Business Insight)

线索捕捉：从海量闲聊中敏锐识别“询价”、“购买意向”等高价值信号。

## 敏锐识别询价信号

知更Ai能从海量闲聊里敏锐识别出“询价”信号，不放过任何一个可能的商机。它能精准定位有购买意向的客户，为企业销售团队提供有力支持，提升销售效率。

## 精准捕捉购买意向

在众多的聊天内容中，知更Ai可精准捕捉“购买意向”等高价值信号。通过对这些信号的分析，企业能及时跟进潜在客户，提高转化率，增加业务量。



好友画像：自动提取对话中的碎片信息（职业、喜好、家庭等），构建全维用户画像。

### 自动提取碎片信息

知更Ai会自动提取对话里的碎片信息，像职业、喜好、家庭等内容。这些信息丰富且全面，为构建精准的用户画像提供了坚实的数据基础。

### 构建全维用户画像

基于提取的碎片信息，知更Ai能够构建全维用户画像。这让企业对好友有更深入的了解，从而实现精准营销，提供更贴合用户需求的服务。

CRM 联动：自动标记客户意向等级，  
将高意向线索推送给销售跟进，不漏  
掉一个商机。



### 自动标记客户意向等级

知更Ai可自动标记客户的意向等级，  
依据客户在对话中的表现，准确判  
断其购买意向程度。这有助于销售  
团队合理分配精力，重点跟进高意  
向客户。



### 推送高意向线索给销售

它会将高意向线索及时推送给销售  
团队，确保每一个有价值的商机都  
不会被漏掉。销售团队能根据这些  
线索快速行动，提高成交的可能性。

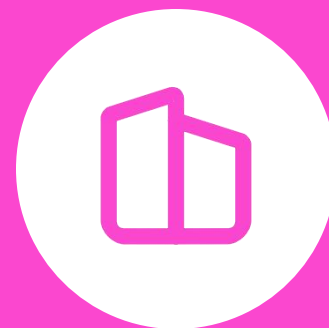


数据分析：可视化展示聊天质量与客户活跃度，辅助经营决策。



### 可视化展示聊天质量

知更Ai以可视化的方式展示聊天质量，让企业直观了解与客户的沟通效果。通过分析聊天质量，企业可优化沟通策略，提升服务水平。



### 可视化展示客户活跃度

它还能可视化展示客户活跃度，反映出客户与企业互动的频繁程度。这有助于企业把握客户动态，制定针对性的营销策略，辅助经营决策。

06

核心能力四：SOP 标准化运营  
(SOP Automation)



流程自动化：将优秀的销售话术和流程固化为模板（如“新客 3 天跟进计划”）。

### 将优秀销售话术固化为模板

知更Ai 可把优秀的销售话术进行固化，形成标准模板。以“新客 3 天跟进计划”为例，能规范销售流程，让每一次与客户的沟通都更专业、更高效。

### 将销售流程固化为模板

该产品能把销售流程也进行模板化处理，如制定统一的跟进步骤等。这样能保证销售动作的一致性和规范性，提升整体销售效率与质量。



**定时执行：**支持自定义执行时间与间隔，确保在客户最活跃的时段触达。

### 支持自定义执行时间

知更Ai 允许用户根据实际情况自定义执行时间，可精准设置在客户最有可能活跃的时段进行消息触达，增加与客户有效沟通的机会，提高营销效果。

### 支持自定义执行间隔

用户还能自定义执行间隔，灵活安排与客户的互动频率。既能避免过于频繁打扰客户，又能保持与客户的持续沟通，维护良好的客户关系。

批量触达：一键管理多个联系人或群组，高效执行标准动作，拒绝重复劳动。

### 一键管理多个联系人或群组

通过知更Ai 可一键对多个联系人或群组进行管理，无需逐个操作。这样能大大节省时间和精力，提高工作效率，让运营管理更加便捷。

### 高效执行标准动作

该功能能够高效执行标准动作，如发送统一消息等。避免了人工重复劳动，确保每个联系人或群组都能及时收到准确的信息，提升服务质量。

防封机制：内置人性化的发送间隔与随机延迟，保障账号安全稳定。

## 内置人性化发送间隔

知更Ai 内置了人性化的发送间隔，不会让消息发送过于集中。合理的间隔能模拟人工操作习惯，降低被微信判定为异常的风险，保障账号安全。

## 内置随机延迟

产品还设置了随机延迟，使消息发送时间更具随机性。进一步避免被监测到规律性操作，有效保障账号在微信生态中的稳定运行。

07

核心能力五：全域生态管理  
(Ecosystem Management)

朋友圈营销：支持自动点赞、AI智能评论、自动跟圈发圈，保持账号活跃度。

## 自动点赞

知更Ai支持在朋友圈自动点赞，能及时与好友互动，增强彼此的联系。通过这种方式可以提高账号在朋友圈的曝光度，让更多人关注到账号，保持账号的活跃度。

## AI智能评论

借助AI技术，知更Ai可以进行智能评论。它能根据朋友圈内容给出合适的回复，为用户节省时间和精力，还能让交流更加自然和有针对性，进一步提升账号活跃度。

## 自动跟圈发圈

知更Ai具备自动跟圈发圈的功能，能够及时跟上朋友圈的动态，按照设定自动发布内容。这有助于保持账号在朋友圈的持续曝光，吸引更多好友的关注和互动。



# 社群管家：新人入群自动欢迎、违规言论自动踢出、群公告一键修改。

## 新人入群自动欢迎

当有新成员加入社群时，知更Ai会自动发送欢迎消息，让新成员感受到社群的温暖和友好，快速融入社群，同时也提升了社群管理的效率和规范性。

## 违规言论自动踢出

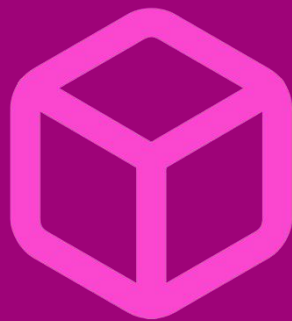
知更Ai可以实时监测社群内的言论，一旦发现违规言论，会自动将发布者踢出社群，维护社群的良好秩序和氛围，为群成员提供一个健康的交流环境。

## 群公告一键修改

通过知更Ai，管理员可以一键修改群公告，操作简单便捷。能够及时准确地传达最新信息，确保群成员第一时间了解社群动态。

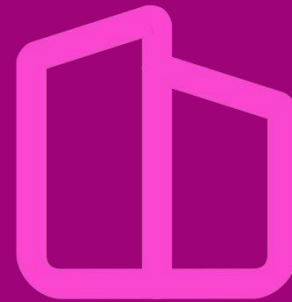


资源调度：智能调用本地或云端文件/图片，丰富沟通素材。



### 智能调用本地文件

知更Ai能够智能调用本地文件，在与客户沟通时，可以快速准确地提供所需的资料，丰富沟通素材，提高沟通效率和质量，让交流更加顺畅。



### 智能调用云端文件/图片

它还支持智能调用云端的文件和图片，无需手动在大量资料中查找。这使得用户可以随时获取各种素材，为沟通提供更多的选择和可能性。

# 僵尸粉检测：无感检测并清理无效好友，优化私域流量池质量。



## 无感检测无效好友

知更Ai可以在不打扰对方的情况下，无感检测出无效好友，如长时间不互动、已注销账号等。能够精准定位这些无效好友，为后续清理工作做好准备。



## 清理无效好友

在检测出无效好友后，知更Ai可以自动清理他们，优化私域流量池的质量。让私域流量更加精准有效，提高营销和服务的效果。



08

使用流程：简单四步，快速上手

安装部署：下载一键安装包，支持双版本微信共存（工作/生活互不干扰）。



## 下载一键安装包

知更Ai 提供一键安装包，用户可轻松下载。该安装方式简单便捷，能有效节省安装时间，让用户快速开启使用之旅。

## 支持双版本微信共存

知更Ai 支持双版本微信共存，可使工作微信与生活微信互不干扰。用户既能高效处理工作相关的微信事务，又能正常使用生活微信，满足不同场景需求。

扫码接入：使用知更Ai 客户端扫码登录微信，安全稳定接管账号。

01

## 使用客户端扫码登录微信

用户通过知更Ai 客户端进行扫码操作即可登录微信，此过程安全稳定。知更Ai 凭借先进技术保障登录的安全性，让用户放心使用其接管微信账号功能。

02

## 安全稳定接管账号

知更Ai 接管微信账号时具有高稳定性，能确保账号在运行过程中不出现异常情况。同时严格遵循安全规则，保障账号信息安全，为用户提供可靠服务。

# 配置 AI：简单配置知识库或话术规则，让机器人“学会”您的业务。



## 配置知识库

用户可简单地为知更Ai 配置知识库，只需将产品手册、文档、FAQ 等资料投喂给 AI，它就能自动学习，快速成为业务专家，为客户提供专业服务。



## 配置话术规则

通过简单设置话术规则，能让知更Ai 机器人“学会”业务。依据不同业务场景和需求配置合适话术，可使机器人的回复更精准、更符合业务要求。

开启躺赢：启动自动托管模式，后台实时监控运行数据与商机线索。



## 启动自动托管模式

用户启动知更Ai 的自动托管模式后，系统将自动处理微信相关事务。该模式高效智能，能让用户从繁琐的微信管理工作中解脱出来，节省大量时间和精力。



## 后台实时监控运行数据与商机线索

知更Ai 在后台实时监控运行数据，能及时掌握系统运行状态。同时敏锐捕捉商机线索，如从海量闲聊中识别“询价”“购买意向”等信号，助力用户不错过任何商机。



09

安全与保障

技术合规：采用先进加壳保护与底层协议技术，稳定防封。



## 采用先进加壳保护与底层协议技术

知更Ai采用先进的加壳保护与底层协议技术，为产品的稳定运行提供坚实保障。这种技术能有效避免账号被封的风险，让用户在使用过程中无需担心因技术问题导致的账号安全问题。

## 稳定防封

凭借先进的加壳保护与底层协议技术，知更Ai实现了稳定防封的效果。用户可以放心地使用该产品，不用担心因违规操作或技术漏洞而导致账号被封，确保业务的正常开展。

隐私安全：承诺不上传用户敏感隐私数据，本地化运行更安心。



### 承诺不上传用户敏感隐私数据

知更Ai承诺不会上传用户的敏感隐私数据，充分保障用户的隐私安全。所有数据都将在本地进行处理和存储，让用户在使用过程中更加安心，不用担心隐私泄露的问题。



### 本地化运行更安心

知更Ai支持本地化运行，所有数据都在本地进行处理和存储，无需上传到云端。这种本地化运行的方式不仅提高了数据的安全性，还让用户在使用过程中更加安心，不用担心数据泄露的风险。

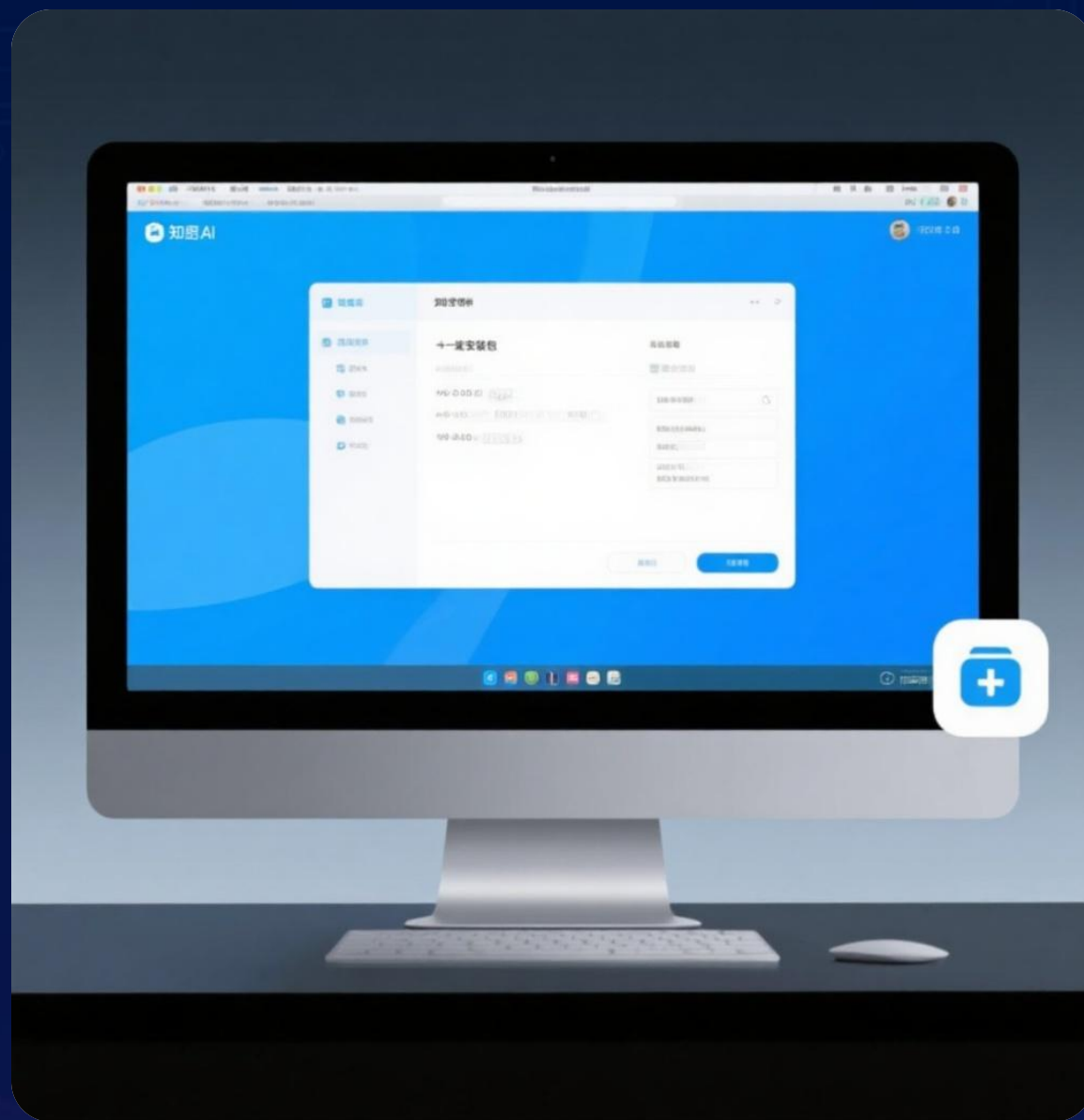
环境兼容：完美支持 Windows 10/11 系统，无需复杂配置，开箱即用。

## 完美支持Windows 10/11系统

知更Ai完美支持Windows 10/11系统，为用户提供了更加便捷的使用体验。无论是企业营销团队、电商客服还是私域运营者，都可以在这些系统上轻松安装和使用该产品。

## 无需复杂配置，开箱即用

知更Ai无需复杂的配置，用户只需下载一键安装包，即可轻松完成安装。安装完成后，用户可以立即使用该产品，无需进行繁琐的设置和调试，真正实现了开箱即用。



# 白名单机制：建议加入杀毒软件白名单，确保 24 小时稳定运行。

## 建议加入杀毒软件白名单

为了确保知更Ai能够24小时稳定运行，建议用户将其加入杀毒软件的白名单。这样可以避免杀毒软件误判，保证产品的正常运行，让用户更加放心地使用。



## 确保24小时稳定运行

通过将知更Ai加入杀毒软件白名单，可以有效避免杀毒软件的误判，确保产品能够24小时稳定运行。用户可以随时随地使用该产品，不用担心因软件问题导致的业务中断。

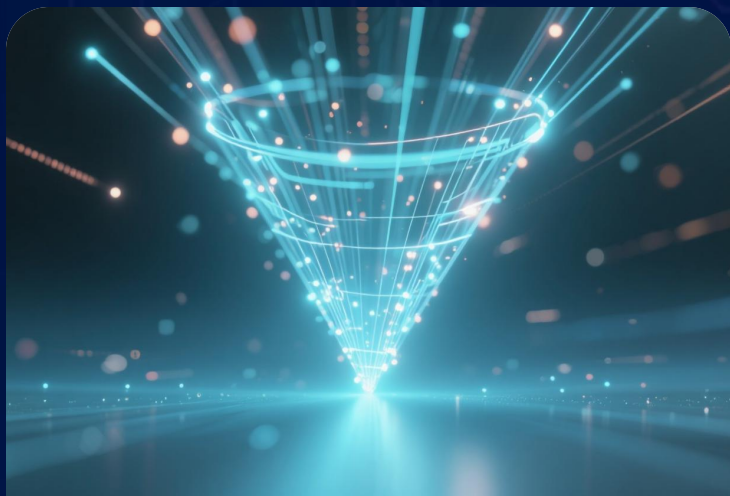




10

总结与展望

# 产品总结：知更Ai = 资深销售 + 金牌客服 + 运营专家。



## 具备资深销售能力

知更Ai 如同资深销售，能从海量闲聊中敏锐识别高价值信号，自动标记客户意向等级，将高意向线索推送给销售跟进，助力企业抓住每一个商机。



## 拥有金牌客服水平

作为金牌客服，知更Ai 精准理解客户意图，像真人一样记住聊天历史和偏好，提供自然流畅的多轮交互服务，支持语音、图片、文本等多模态消息处理。



## 展现运营专家特质

知更Ai 具备运营专家的特质，可将优秀销售话术和流程固化为模板，定时批量触达客户，还能进行全域生态管理，如朋友圈营销、社群管家等。

未来价值：随着使用时间增长，AI 会越来越懂您的业务，价值不断增值。

01

### 持续学习业务知识

随着使用时间的增加，知更Ai 会不断投喂产品手册、文档、FAQ 等，持续学习业务知识，自动成为业务专家，为企业提供更专业的服务。

02

### 精准把握客户需求

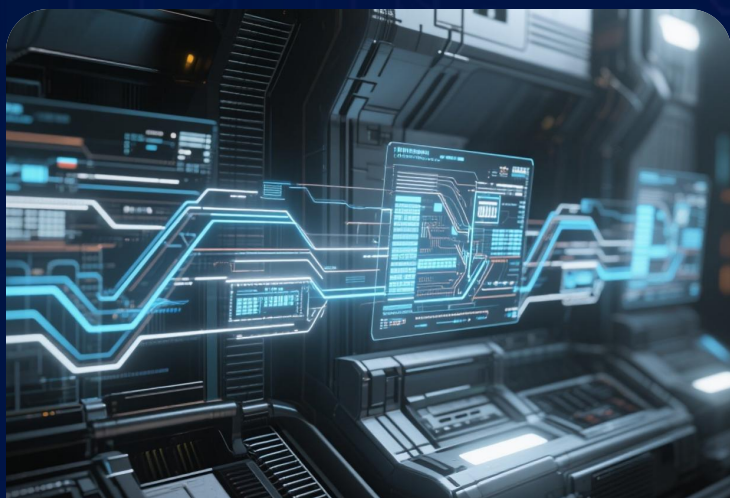
经过长时间的数据积累和分析，知更Ai 能更精准地把握客户需求，构建全维用户画像，提供个性化服务，从而为企业创造更大的价值。

03

### 助力企业高效运营

长期使用中，知更Ai 可优化 SOP 标准化运营流程，实现流程自动化、定时执行和批量触达，同时保障账号安全，助力企业实现高效运营。

# 行动号召：立即体验知更Ai，开启您的企业微信自动化增长之旅！



## 开启自动托管模式

立即体验知更Ai，只需简单四步即可快速上手。启动自动托管模式后，后台能实时监控运行数据与商机线索，让企业轻松开启微信自动化增长之旅。

## 提升企业运营效率

使用知更Ai 可解决人工客服回复慢、夜间无人值守等问题，一个 AI 机器人可抵多个熟练人工客服，大幅降低成本，提升企业运营效率。



## 享受优质服务保障

知更Ai 采用先进技术保障安全稳定，承诺不上传用户敏感隐私数据，完美支持 Windows 10/11 系统，让企业享受优质的服务保障。

# Q&A：[预留问答环节]

## 预留问答环节

在此环节，大家可以就知更Ai 的相关问题进行提问，无论是产品功能、使用流程，还是安全保障等方面，都可以提出疑问并寻求解答。



THE END  
谢谢

